

defriese galerij

Het licht en de leraar

Leeuwarden - Galerie De Kleine Hoogstraat

Kleine Hoogstraat 14, tot en met 10 maart, donderdag tot en met zaterdag, 13.30-17 uur, prijzen €175-€4700, www.elteha.nl

Op de een of andere manier verbaast het je niet dat de 'schilders van de SSG', wat staat voor de voormalige Stedelijke Scholen Gemeenschap in Leeuwarden, zo'n voorkeur hebben voor realisme en dan ook nog van de nauwgezette soort. Docenten brengen hun hele leven kennis en vaardigheden over en dan doen details er toe. Zoiets moet wel doorwerken buiten de lesuren. De schilderijen van zes schilderende (ex)-docenten van de SSG en één ex-leerling, edelsmid Hennie Broers, hebben meer gemeen: een liefde voor het landschappelijke, de brede blik. Knap en gelaagd zijn de indrukken die Dick Kok maakte van het Noorse landschap. Door hemzelf op de computer bewerkte foto's gebruikt hij als uitgangspunt voor schilderijen, waar het karige noordelijke licht in doorsijpelt als

een kostbaar goed. Kok is een meester met lichtval, die in moeilijk toegankelijke rotsachtige gebieden het verschil kan betekenen tussen leven en dood. Bladjes van kleine plantjes reiken naar waar ze niet zonder kunnen. Ook Jan Tromp houdt van het landschap, niet zelden het Franse, waar een heel ander licht bepalend is. Ondanks de kernachtigheid van zijn benadering, dus geen onnodige versieringen, is zijn werk warm en vol. Schaduwen vertegenwoordigen hier geen dreiging, zoals in het noordelijkste Europa, maar juist bescherming tegen te veel hitte. Ook zijn Nederlandse landschappen, met aardetinten en grijsblauwe schimmen, ademen geborgenheid, zoals het impressionistische 'Herfst in Schalsum'. Joost van Kempen is op zijn eigen wijze getroffen door het licht. In enkele Venetiaanse schilderijen, gaan licht en levend water een gedurfde verbinding aan tussen de statische oeroude muren. Ingrid Massing exposeert een aantal schilderijen op oude, verweerde planken, waarbij de beschilderde ruimte heel precies



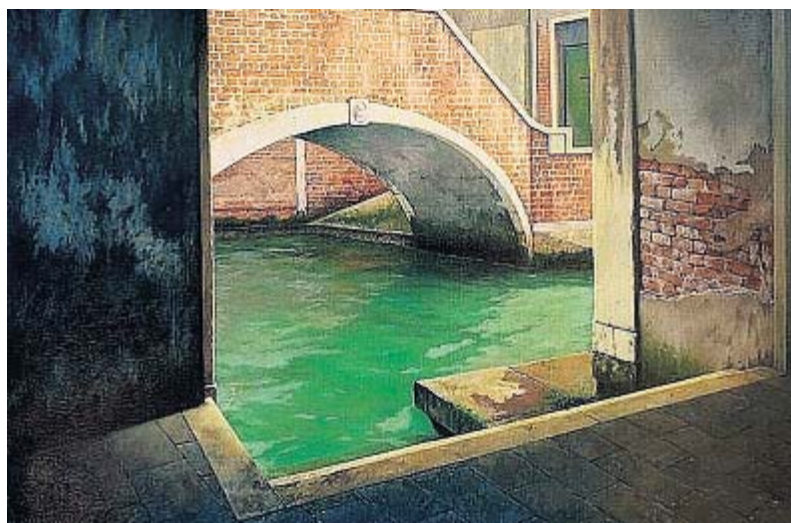
'Laerdal' van Dick Kok.

is uitgespaard. Haar geheimzinnige natuurindrukken doen denken aan streken als Schotland of Ierland, maar een titel rept van Ouwe Syl. Dat kan dus ook. Het realisme en de verfijning van de meeste exposanten vind je niet terug bij Roel Sluiter, die juist een wild expressionistische benadering heeft. Veelal abstract, al zijn wel enkele figuratieve elementen te herkennen, en in

het toch landschappelijk ogende 'Zomers drama', waarbij de hele lijst is meegenomen als drager. In het doorleefde werk van Herman Noordermeer, altijd met een surrealistische inslag, zijn de aanwezige landschappelijke elementen ondergeschikt aan een 'verhaal', dat zijn betekenis maar ten dele prijsgeeft. Edelsmid Hennie Broers exposeert de van haar bekende sieraden met naal-

den van het Afrikaans stekelvarken, met edelstenen, maar ook broches in duurzaam zilver.

ANDRÉ KEIKES



Schilderij van Joost van Kempen.